

# INSTRUCTION GENERALE DE BRANCHEMENT

# TEMPO-GACHE

## SI CE N'EST PAS DEJA FAIT

Nous contacter  
Pour connaître le  
branchement  
sur votre interphone.



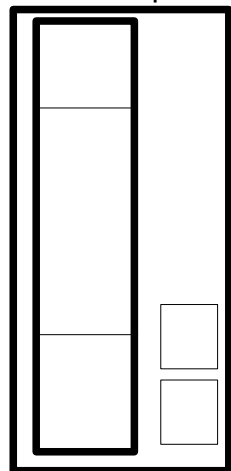
L'interphone doit fonctionner  
L'interphone doit pouvoir ouvrir  
La porte sans avoir à décrocher  
le combiné.

Nous avons donc besoin d'une  
photode l'intérieur de votre  
interphone. La marque  
et le modèle si possible.



[jm.fages@histoiredutemps.com](mailto:jm.fages@histoiredutemps.com)

Votre interphone



ouverture de la porte

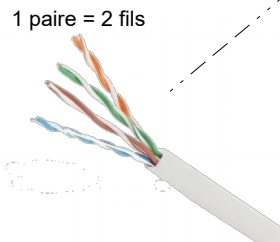
A2  
A3

détection de la sonnerie

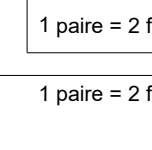
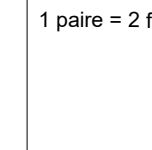
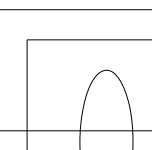
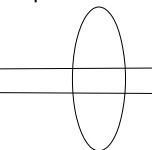
C1  
C2

1 paire = 2 fils

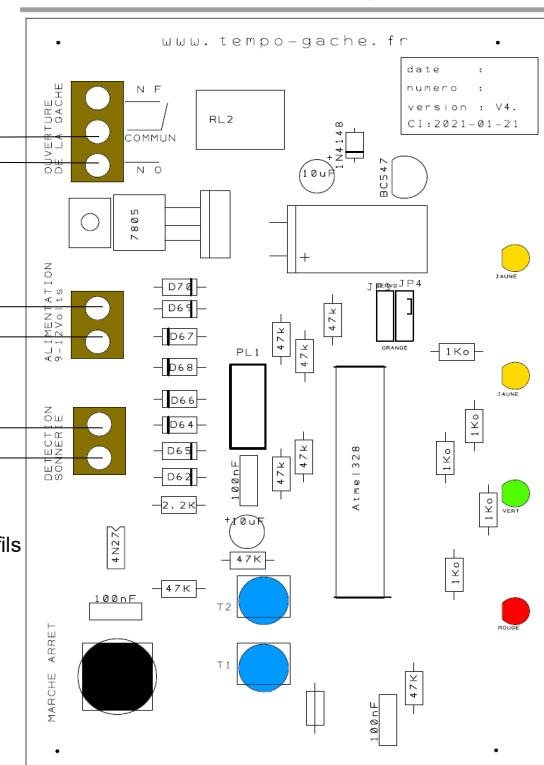
Câble téléphonique 4 paires



1 paire = 2 fils



Boîtier Tempo-gache



+12V 0V

+V -V

220V Neutre Phase

N L

Vers la sortie d'un disjoncteur



Zone 220Volts : ne prenez pas de risque, respecter les  
consignes de sécurité . Si vous ne connaissez pas :  
faite appel à un électricien !

Alimentation pour tableau électrique : rail DIN